



## ТЕХНІЧНИЙ ПАСПОРТ ВИРОБУ

### Фітинги різьбові нікельовані та хромовані

#### 1. Призначення і область застосування

Різьбові латунні з'єднувальні фітинги **Raftec** використовуються для створення роз'ємних різьбових з'єднань на трубопроводах холодного, питного, господарського і гарячого водопостачання, опалення, стисненого повітря і на технологічних трубопроводах, які транспортують гази і рідини, що не агресивні до матеріалів з'єднувачів. З'єднувачі можуть застосовуватися на трубопроводах, виконаних з будь-якого матеріалу: сталь, мідь, латунь, пластик, металополімер, поліпропілен тощо. З'єднання виконуються на трубній циліндричній різьбі по ГОСТ 6357 (ISO 228, EN 10226) .

#### 2. Технічні характеристики

№	Характеристика	Значення
1	Максимальна температура робочого середовища, ° C	200
2	Максимальна температура робочого середовища для AS01, ° C	120
3	Приєднувальна різьба	Трубна дюймова
4	Середній повний термін служби, років	40

Надлишкові тиски для деталей трубопроводів із латуні, що обробляються тиском згідно з ГОСТ 15527

Позначення різьби в дюймах	Номінальний тиск, PN, МПа	Максимальний робочий тиск, PN, МПа, при температурі середовища, °C	
		120°C	200°C
1/4"	4,0	4,0	3,2
3/8"	4,0	4,0	3,2
1/2"	4,0	4,0	3,2
3/4"	4,0	4,0	3,2
1"	4,0	4,0	3,2
1 1/4"	2,5	2,5	2,0
1 1/2"	2,5	2,5	2,0
2"	2,5	2,5	2,0

Параметри різьби по ГОСТ 6357

Позначення різьби в дюймах	Зовнішній діаметр різьби, мм	Шаг різьби, мм	Число витків різьби на 1"
1/4"	13,158	1,337	19
3/8"	16,663	1,337	19
1/2"	20,956	1,814	14
3/4"	26,442	1,814	14
1"	33,250	2,309	11
1 1/4"	41,913	2,309	11
1 1/2"	47,805	2,309	11
2"	59,616	2,309	11

#### 3. Матеріал

З'єднувачі виконані із латуні марки CW 614N методом гарячого об'ємного штампування відповідно до стандарту EN 12165. З'єднувачі мають гальванопокриття із нікеля.

Подовжувачі UHL мають гальванопокриття із хрому по мідній підложці. .

№	Найменування елементу	Матеріал	Марка матеріалу за нормами
1	Корпус	Гарячепресована латунь нікельована	CW614N
2	Гайка	Гарячепресована латунь нікельована	CW614N
3	Кільце ущільнювача знімного патрубка	Етилен-пропілен-дієн-мономер	EPDM

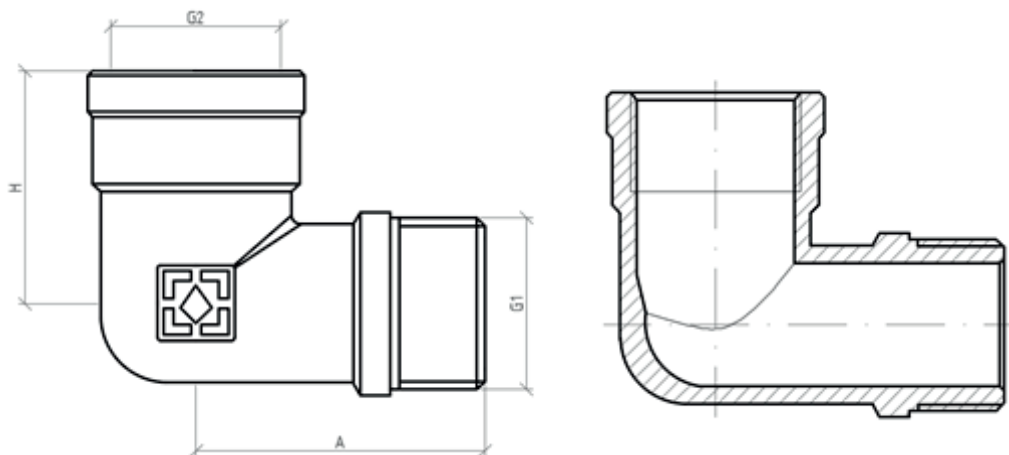
#### 4. Вказівки щодо монтажу

1. Монтаж може виконувати спеціаліст або спеціалізована організація.
2. Монтаж з'єднувачів слід проводити відповідно до вимог СП 73.13330.2012 «Внутрішні санітарно-технічні системи».
3. Фітинг може встановлюватися в будь-якому монтажному положенні.
4. Арматура не повинна зазнавати навантажень від трубопроводу (вигин, стиск, розтяг, кручення, перекося, вібрація, не співвісність патрубків, нерівномірність затяжки кріплення).  
При необхідності повинні бути передбачені опори або компенсатори, які знижують навантаження на арматуру від трубопроводу.
5. Не співвісність з'єднувальних трубопроводів не повинна перевищувати 3 мм при довжині до 1 м плюс 1 мм на кожний наступний метр.
6. В якості ущільнювача для різьбових з'єднань слід застосовувати стрічку ФУМ (фторопластовий ущільнювач), поліамідну нитку з силіконом, льон зі спеціальними пастами, а також інші матеріали ущільнювачів, що забезпечують герметичність з'єднань.
7. Після монтажу вузли системи повинні бути випробувані на герметичність гідравлічним або пневматичним методом.
8. Для монтажу хромованих подовжувачів слід використовувати шестигранний ключ.
9. При монтажі фітингів забороняється прикладати до них крутні моменти, що перевищують значення, вказані в таблиці паспорта та рекомендується використовувати звичайні рижкові ключі:

Різьба, дюйми	1/2"	3/4"	1"	1 1/4"	1 1/2"	2"
Граничний крутний момент (різьба), Нм	30	40	60	80	120	150

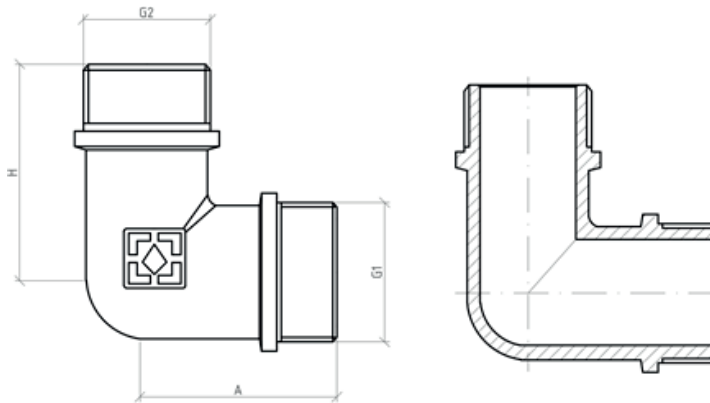
#### 5. Номенклатура і габаритні розміри

##### 5.1 Кутник внутрішня різьба-зовнішня різьба



Кутник 90° ВР-ЗР						
Розмір	Артикул	G	G1	A, мм.	B, мм.	Вага, гр.
1/2"	UP01	1/2"	1/2"	35	28	69
3/4"	UP02	3/4"	3/4"	40	35	122
1"	UP03	1"	1"	46.5	39	210
1 1/4"	UP04	1 1/4"	1 1/4"	57.5	45	412
1 1/2"	UP05	1 1/2"	1 1/2"	61	49.5	545

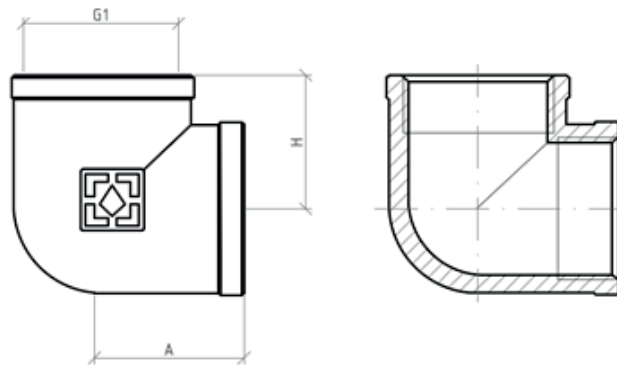
### 5.2 Кутник зовнішня різьба-зовнішня різьба



**Кутник 90° ЗР-ЗР**

Розмір	Артикул	G	G1	A, мм.	B, мм.	Вага, гр.
1/2"	UN01	1/2"	1/2"	33	33	62
3/4"	UN02	3/4"	3/4"	39	39	122
1"	UN03	1"	1"	45	45	203

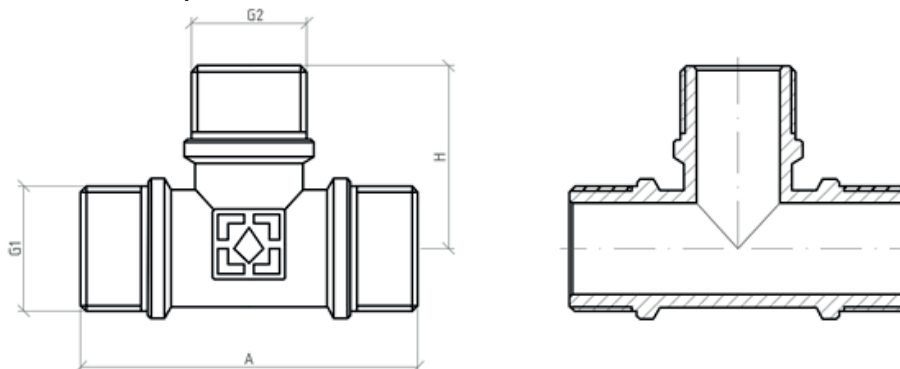
### 5.3 Кутник внутрішня різьба-внутрішня різьба



**Кутник 90° ВР-ВР**

Розмір	Артикул	G	G1	A, мм.	B, мм.	Вага, гр.
1/2"	U01	1/2"	1/2"	23.8	23.8	72
3/4"	U02	3/4"	3/4"	28	28	125
1"	U03	1"	1"	31	31	208
1 1/4"	U04	1 1/4"	1 1/4"	43	43	412

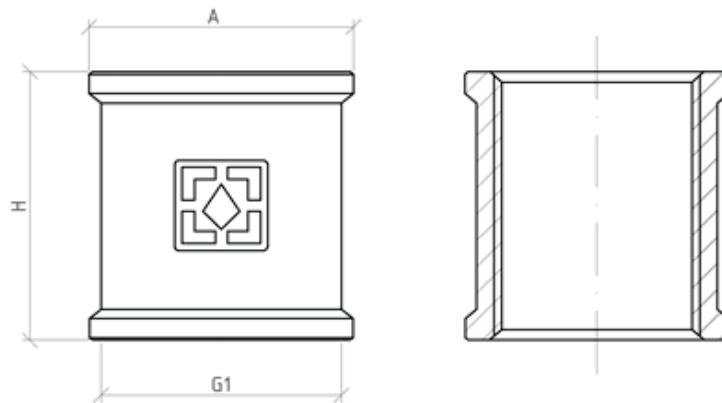
### 5.4 Трійник зовнішня різьба



**Трійник ЗР-ЗР-ЗР**

Розмір	Артикул	G	A, мм.	B, мм.	Вага, гр.
1/2"	TNNN010101	1/2"	60	30	91

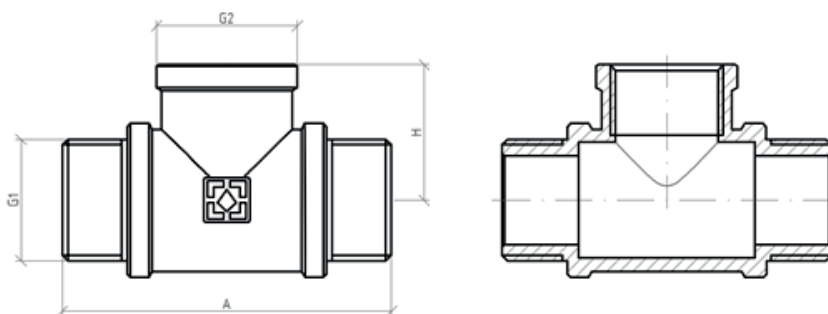
### 5.5 Муфта внутрішня різьба



**Муфта ВР-ВР**

Розмір	Артикул	G	A, мм.	B, мм.	Вага, гр.
1/2"	MR01	1/2"	26	29.5	40
3/4"	MR02	3/4"	32	34	65
1"	MR03	1"	40	34.5	105
1 1/4"	MR04	1 1/4"	49.5	47	182
1 1/2"	MR05	1 1/2"	55	60.5	287
2"	MR06	2"	67	67	415

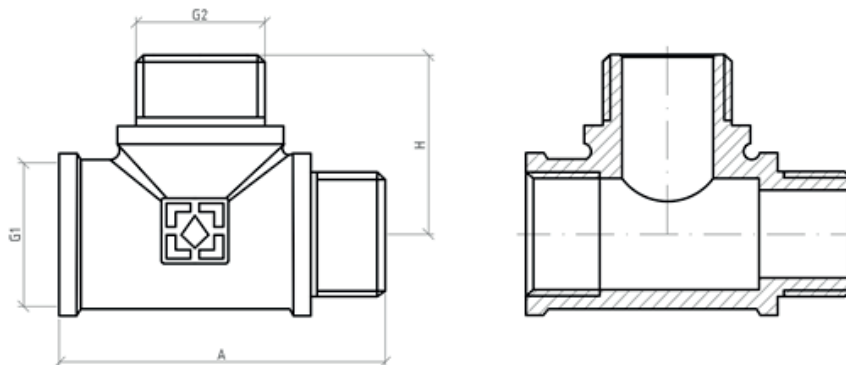
### 5.6 Трійник зовнішня різьба-внутрішня різьба-зовнішня різьба



**Трійник ЗР-ВР-ЗР**

Розмір	Артикул	G	G1	A, мм.	B, мм.	Вага, гр.
1/2"	TNVN010101	1/2"	1/2"	70	23	98.5

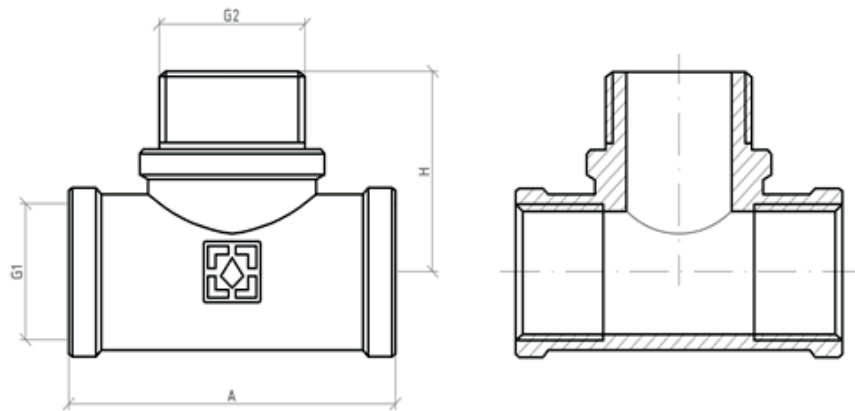
### 5.7 Трійник внутрішня різьба-зовнішня різьба-зовнішня різьба



**Трійник ВР-ЗР-ЗР**

Розмір	Артикул	G	G1	A, мм.	B, мм.	Вага, гр.
1/2"	TVNN010101	1/2"	1/2"	58.5	35	113

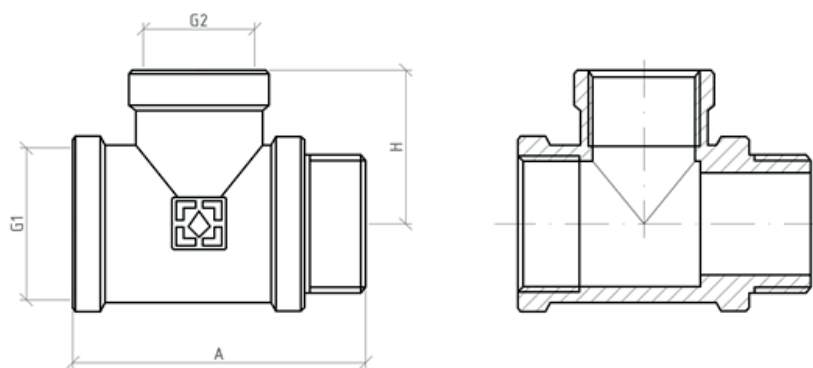
### 5.8 Трійник внутрішня різьба-зовнішня різьба-внутрішня різьба



**Трійник VP-3P-VP**

Розмір	Артикул	G	G1	A, мм.	B, мм.	Вага, гр.
1/2"	TVNV010101	1/2"	1/2"	47	35	96

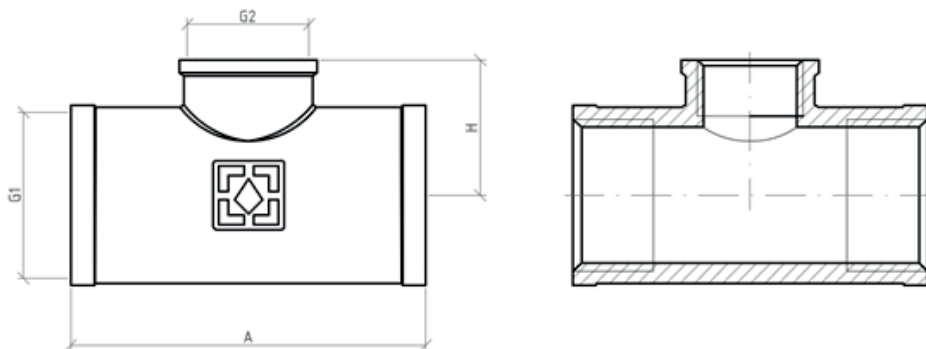
### 5.9 Трійник внутрішня різьба-внутрішня різьба-зовнішня різьба



**Трійник VP-BP-3P**

Розмір	Артикул	G	G1	A, мм.	B, мм.	Вага, гр.
1/2"	TVVN010101	1/2"	1/2"	58.5	23.5	98

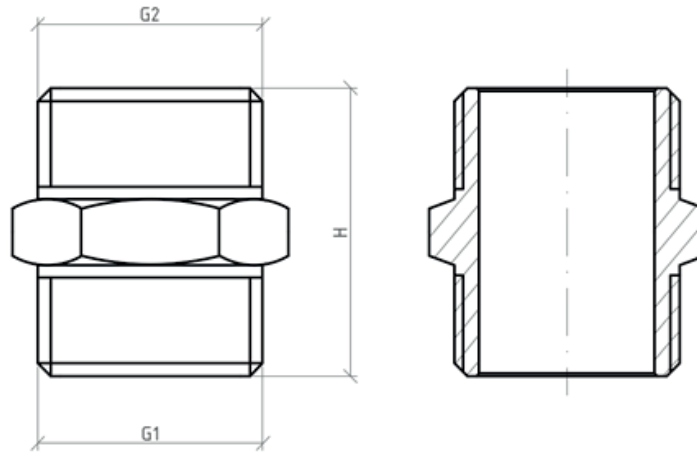
### 5.10 Трійник внутрішня різьба-внутрішня різьба-внутрішня різьба



**Трійник VP-BP-BP**

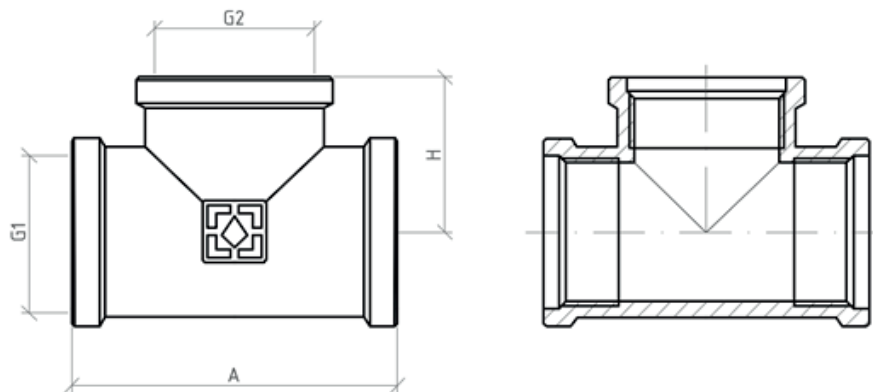
Розмір	Артикул	G	G1	A, мм.	B, мм.	Вага, гр.
3/4"x1/2"x3/4"	TVVV020102	3/4"	1/2"	54.5	26	133
1"x1/2"x1"	TVVV030103	1"	1/2"	70	30	239
1"x3/4"x1"	TVVV030203	1"	3/4"	70	35	252

### 5.11 Ніпель зовнішня різьба-зовнішня різьба



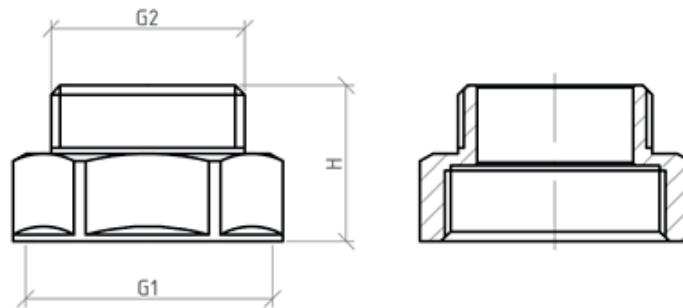
Ніпель ЗР-ЗР					
Розмір	Артикул	G	G1	A, мм.	Вага, гр.
1/2"	N01	1/2"	1/2"	27	30
3/4"	N02	3/4"	3/4"	29	44
1"	N03	1"	1"	34.5	88
1 1/4"	N04	1 1/4"	1 1/4"	41	142
1 1/2"	N05	1 1/2"	1 1/2"	41	164
2"	N06	2"	2"	44	252

### 5.12 Трійник внутрішня різьба



Трійник ВР-ВР-ВР						
Розмір	Артикул	G	G1	A, мм.	B, мм.	Вага, гр.
1/2"x1/2"x1/2"	T01	1/2"	1/2"	45.5	25	91
3/4"x3/4"x3/4"	T02	3/4"	3/4"	54.5	27.25	144
1"x1"x1"	T03	1"	1"	70	35	267
1 1/4"x1 1/4"x1 1/4"	T04	1 1/4"	1 1/4"	84	47	423
1 1/2"x1 1/2"x1 1/2"	T05	1 1/2"	1 1/2"	90	45	548

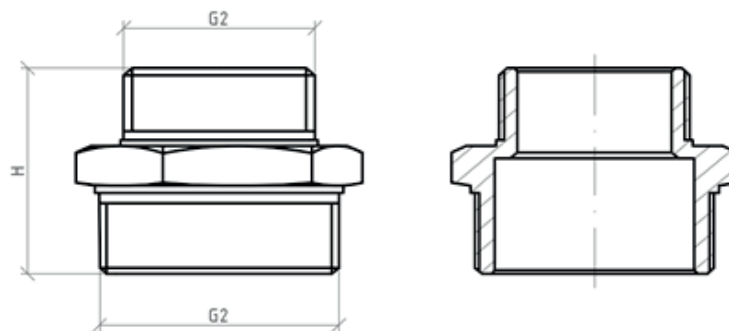
### 5.13 Перехідник внутрішня різьба-зовнішня різьба



**Перехід ВР-ЗР**

Розмір	Артикул	G	G1	A, мм.	B, мм.	Вага, гр.
3/8"x1/4"	P005001	1/4"	3/8"	20.5	19.5	20
1/2"x1/4"	P01001	1/4"	1/2"	22.5	23.5	29
1/2"x3/8"	P01005	3/8"	1/2"	21.3	26.5	28
3/4"x1/2"	P0201	1/2"	3/4"	25.5	30	58
1"x1/2"	P0301	1"	1/2"	27	37	75
1"x3/4"	P0302	3/4"	1"	28	37	77
1 1/4"x1/2"	P0401	1/2"	1 1/4"	29	52	138
1 1/4"x3/4"	P0402	3/4"	1 1/4"	31	46.5	133
1 1/4"x1"	P0403	1"	1 1/4"	33.5	46.5	145
1 1/2"x1"	P0503	1"	1 1/2"	34	58	178
1 1/2"x1 1/4"	P0504	1 1/4"	1 1/2"	36	53	180
2"x1"	P0603	1"	2"	34	73	290
2"x1 1/4"	P0604	1 1/4"	2"	35	73	303
2"x1 1/2"	P0605	1 1/2"	2"	37	73	340

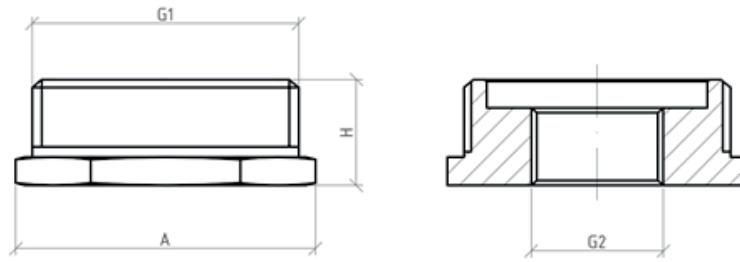
### 5.14 Ніпель редуційний зовнішня різьба-зовнішня різьба



**Ніпель перехідний ЗР-ЗР**

Розмір	Артикул	G	G1	A, мм.	B, мм.	Вага, гр.
1/2"x1/4"	NP01001	1/4"	1/2"	25.5	21	26
1/2"x3/8"	NP01005	3/8"	1/2"	26	25	16
3/4"x1/2"	NP0201	1/2"	3/4"	28	27	42
1"x1/2"	NP0301	1/2"	1"	31	34	78
1"x3/4"	NP0302	3/4"	1"	32	34	72
1 1/4"x3/4"	NP0402	3/4"	1 1/4"	36	43	123
1 1/4"x1"	NP0403	1"	1 1/4"	38.5	43	133
1 1/2"x1"	NP0503	1"	1 1/2"	38.5	49	157
1 1/2"x1 1/4"	NP0504	1 1/4"	1 1/2"	41	49	158
2"x1"	NP0603	1"	2"	37.5	67	248
2"x1 1/4"	NP0604	1 1/4"	2"	42	67	237
2"x1 1/2"	NP0605	1 1/2"	2"	42.5	67	200

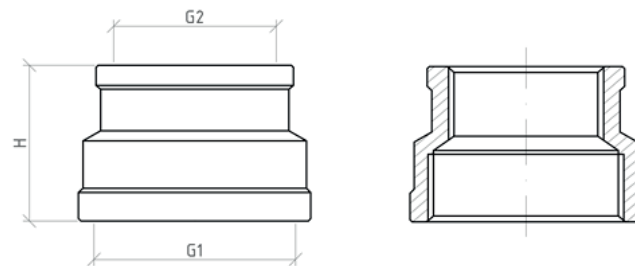
### 5.15 Футорка внутрішня різьба-зовнішня різьба



**Футорка ВР-ЗР**

Розмір	Артикул	G	G1	A, мм.	B, мм.	Вага, гр.
3/8"x1/4"	F005001	3/8"	1/4"	15	17	10,5
1/2"x3/8"	F01005	3/8"	1/2"	15	21	16,5
1/2"x1/4"	F01001	1/4"	1/2"	15	21	22,5
3/4"x1/2"	F0201	1/2"	3/4"	17.5	27	33
1"x1/2"	F0301	1/2"	1"	20.5	34	81
1"x3/4"	F0302	3/4"	1"	20.5	34	57
1 1/4"x1/2"	F0401	1/2"	1 1/4"	20.5	43	146
1 1/4"x3/4"	F0402	3/4"	1 1/4"	21	47.5	127
1 1/4"x1"	F0403	1"	1 1/4"	20.5	43	88
1 1/2"x1/2"	F0501	1/2"	1 1/2"	23	49	184
1 1/2"x1"	F0503	1"	1 1/2"	17	57.5	122
1 1/2"x1 1/4"	F0504	1 1/4"	1 1/2"	23	49	95
2"x1 1/4"	F0604	1 1/2"	2"	21	70	237
2"x1 1/2"	F0605	1 1/2"	2"	21	70	200

### 5.16 Муфта редукційна внутрішня різьба-внутрішня різьба

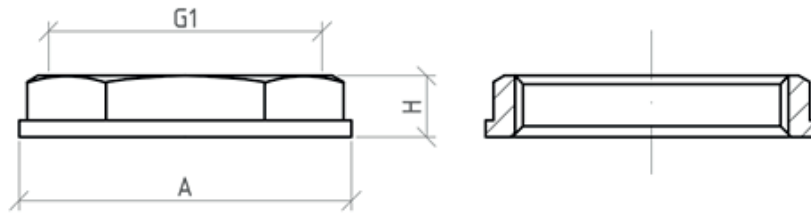


**Муфта перехідна ВР-ВР**

Розмір	Артикул	G	G1	A, мм.	Вага, гр.
1/2"x3/8"	MP01005	3/8"	1/2"	32	40
3/4"x1/2"	MP0201	1/2"	3/4"	32	61
1"x1/2"	MP0301	1/2"	1"	34	84
1"x3/4"	MP0302	3/4"	1"	35	105
1 1/4"x3/4"	MP0402	3/4"	1 1/4"	37.3	145
1 1/4"x1"	MP0403	1"	1 1/4"	38	171
1 1/2"x1 1/4"	MP0504	1 1/4"	1 1/2"	41.5	207
2"x1"	MP0603	1"	2"	46.5	285
2"x1 1/4"	MP0604	1 1/4"	2"	48	286
2"x1 1/2"	MP0605	1 1/2"	2"	47.5	291



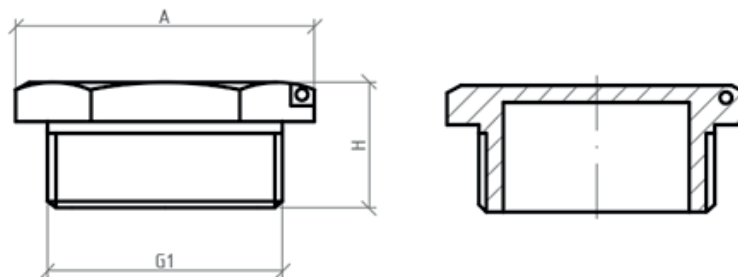
### 5.17 Контргайка внутрішня різьба



**Контргайка ВР**

Розмір	Артикул	G	A, мм.	B, мм.	S, мм.	Вага, гр.
1/2"	K01	1/2"	6.5	30	24	13
3/4"	K02	3/4"	6.5	38	30.5	21
1"	K03	1"	6.7	46	38	30.5
1 1/4"	K04	1 1/4"	7.5	54.5	46.5	41.5
1 1/2"	K05	1 1/2"	10	60	52	60

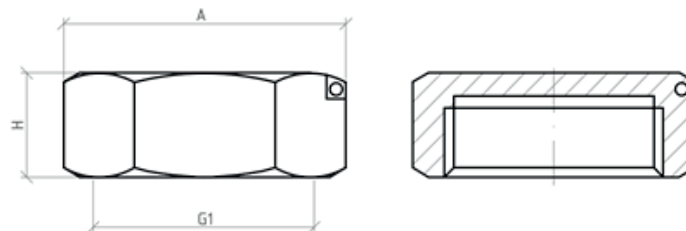
### 5.18 Пробка зовнішня різьба



**Пробка ЗР**

Розмір	Артикул	G	A, мм.	B, мм.	Вага, гр.
1/2"	ZN01	1/2"	17	22	26.5
3/4"	ZN02	3/4"	18.5	28.5	44
1"	ZN03	1"	18.5	38	70
1 1/4"	ZN04	1 1/4"	25	47.5	135
1 1/2"	ZN05	1 1/2"	24.5	59	160

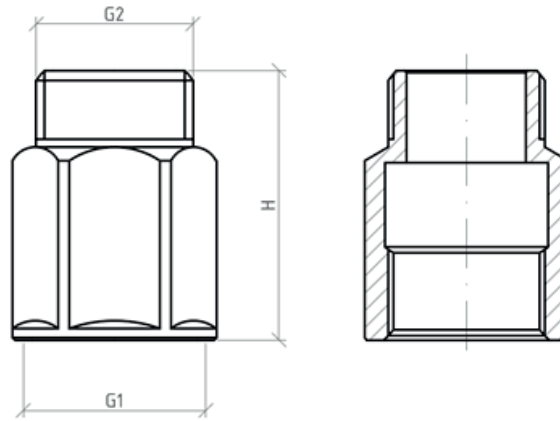
### 5.19 Пробка внутрішня різьба



**Пробка ВР**

Розмір	Артикул	G	A, мм.	B, мм.	Вага, гр.
1/2"	ZV01	1/2"	12	24.5	25
3/4"	ZV02	3/4"	13.5	30	38
1"	ZV03	1"	15	37	59
1 1/4"	ZV04	1 1/4"	19	47	117
1 1/2"	ZV05	1 1/2"	20	54	168

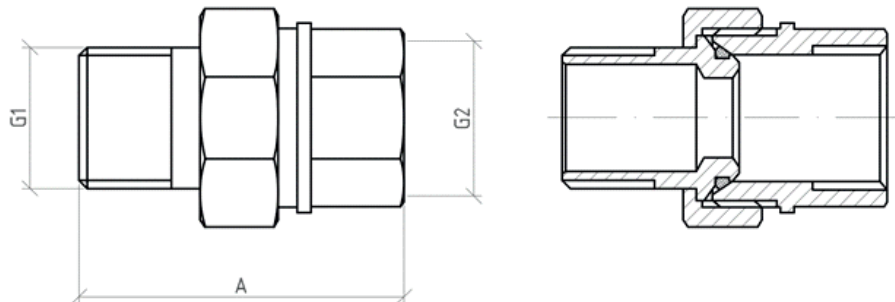
## 5.20 Подовжувач внутрішня різьба-зовнішня різьба



**Подовжувач ВР-ЗР**

Розмір	Артикул	G	G1	A, мм.	B, мм.	Вага, гр.
1/2"	UDL0110	1/2"	1/2"	20	24	28
1/2"	UDL0115	1/2"	1/2"	25	24	34
1/2"	UDL0120	1/2"	1/2"	30	24	39
1/2"	UDL0125	1/2"	1/2"	35	24	45
1/2"	UDL0130	1/2"	1/2"	40	24	51
1/2"	UDL0140	1/2"	1/2"	50	24	64
1/2"	UDL0150	1/2"	1/2"	60	24	80

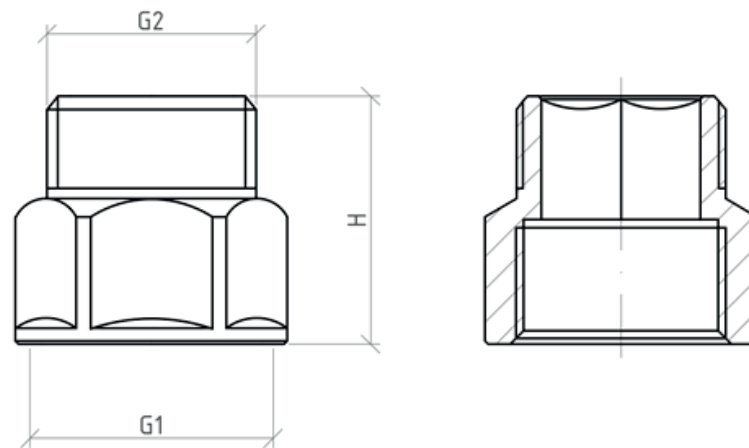
## 5.21 Американка-згін прямиий



**Згін роз'ємний ВР-ЗР**

Розмір	Артикул	G	G1	A, мм.	Вага, гр.
1/2"	AS01	1/2"	1/2"	46	91
3/4"	AS02	3/4"	3/4"	52	147
1"	AS03	1"	1"	67	282

## 5.22 Подовжувач хромований внутрішня різьба-зовнішня різьба



**Подовжувач ВР-ЗР**

Розмір	Артикул	G	G1	A, мм.	B, мм.	Вага, гр.
1/2"	UHL0110	1/2"	1/2"	22	25	35
1/2"	UHL0115	1/2"	1/2"	27	25	42
1/2"	UHL0120	1/2"	1/2"	32	25	47
1/2"	UHL0125	1/2"	1/2"	37	25	53
1/2"	UHL0130	1/2"	1/2"	42	25	61
1/2"	UHL0140	1/2"	1/2"	52	25	71
1/2"	UHL0150	1/2"	1/2"	62	25	86
1/2"	UHL0160	1/2"	1/2"	72	25	98
1/2"	UHL0170	1/2"	1/2"	82	25	110
1/2"	UHL0180	1/2"	1/2"	92	25	125
1/2"	UHL0190	1/2"	1/2"	102	25	138
1/2"	UHL01.100	1/2"	1/2"	112	25	148

## **6. Вказівки по експлуатації та технічного обслуговування**

1. Фітинги повинні експлуатуватися при умовах, вказаних у таблицях зазначених у розділі №2 «технічні характеристики».
2. Монтаж фітинга повинен виконуватись дотримуючись указівок у розділі №4 «вказівки щодо монтажу».

## **7. Зберігання та транспортування**

1. Вироби повинні зберігатися в упаковці підприємства - виробника за умовами зберігання 3 по ГОСТ 15150-69.
2. Транспортування продукту повинно виконуватися відповідно до вимог 5 по ГОСТ 15150-69.

## **8. Утилізація**

Утилізація виробу (переплавлення, поховання, перепродаж) в порядку, встановленому Законом України від 1992 року № 50, ст. 678, (в редакції N 2556 - III (2556-14) від 21.06.2001, N 48, ст..252 "Про охорону атмосферного повітря" (зі змінами від 14 07. 2016), від 1998 року № 36- 37, 242 "Про відходи" (зі змінами від 09.04.2015), від 1991 року № 41, ст.546 "Про охорону навколишнього середовища" (зі змінами від 04.10.2016), а також іншими нормами, актами, правилами, розпорядженням І т.п.

## **9. Гарантійні зобов'язання**

1. Виробник гарантує відповідність виробів вимогам безпеки, за умови дотримання споживачем правил використання, транспортування, зберігання, монтажу та експлуатації.
2. Гарантія поширюється на всі дефекти, що виникли з вини заводу виробника.
3. Гарантія не поширюється на дефекти, що виникли у випадках:
  - порушення паспортних режимів транспортування, зберігання, монтажу, експлуатації та обслуговування виробу;
  - неправильного транспортування і вантажно-розвантажувальних робіт;
  - наявності слідів впливу речовин, агресивних до матеріалів виробу;
  - наявність пошкоджень, викликаних пожежею, стихією, форс-мажорними обставинами;
  - наявність пошкоджень, викликаних неправильними діями споживача;
  - наявності слідів стороннього втручання в конструкцію виробу.
4. Виробник залишає за собою право вносити в конструкцію виробу зміни, які не впливають на заявлені технічні характеристики.

## **10. Умови гарантійного обслуговування**

1. Претензії до якості товару можуть бути пред'явлені протягом гарантійного терміну.
2. Несправні вироби протягом гарантійного терміну ремонтуються або обмінюються на нові безкоштовно. Рішення про заміну або ремонт виробу приймає сервісний центр. Замінений виріб або його частина, отримані в результаті ремонту, переходять у власність сервісного центру.
3. Витрати, пов'язані з демонтажем, монтажем та транспортуванням несправного виробу в період гарантійного терміну Покупцеві не відшкодовуються.
4. У випадках необґрунтованості претензії, витрати на діагностику та експертизу оплачуються Покупцем.
5. Вироби приймають на гарантійний ремонт (а також при поверненні) повністю укомплектованими.

---

**ГАРАНТІЙНИЙ ТАЛОН № \_\_\_\_\_**

Найменування товару \_\_\_\_\_

Марка, артикул, типорозмір \_\_\_\_\_

Кількість \_\_\_\_\_

Назва та адреса торгуючої організації \_\_\_\_\_

Дата продажу \_\_\_\_\_ Підпис продавця \_\_\_\_\_

Штам або печать

Торгуючої організації

З умовами ЗГОДЕН:

ПОКУПЕЦЬ \_\_\_\_\_

(підпис)

Гарантійний термін – сім років (вісімдесят чотири місяці) з дати продажу кінцевому споживачу.

З питань гарантійного ремонту, рекламацій і претензій до якості виробів звертатися в сервісний центр за адресою: 08132, Київська обл., м.Вишневе, вул.Київська, буд.6б.

Тел.: + 38(050)-315-16-33

При пред'яві претензій к якості товару покупець надає наступні документи:

1. Заяву у довільній формі, в котрій указується:
  - назва організації, ПІБ покупця, фактична адреса та контактний телефон;
  - назва та адреса організації, що здійснювала монтаж;
  - основні параметри системи;
  - короткий опис дефекту;
2. Документ, який доводить покупку виробу;
3. Акт гідравлічного випробування системи, в якій монтувався виріб;
4. Заповнений гарантійний талон який оформляється на сайті виробника «[raftec.eu](http://raftec.eu)».

Відмітка повернення або обміну товару: \_\_\_\_\_

Дата \_\_\_\_\_ р. Підпис: \_\_\_\_\_