



## ТЕХНІЧНИЙ ПАСПОРТ ВИРОБУ

### Натяжні фітинги РЕХ

#### 1. Призначення і область застосування

Фітинги **Raftec** - латунні фітинги аксіального типу з насувною гільзою (натяжний фітинги). Призначені для з'єднання труби Raftec РЕХ-а з кисневим бар'єром.

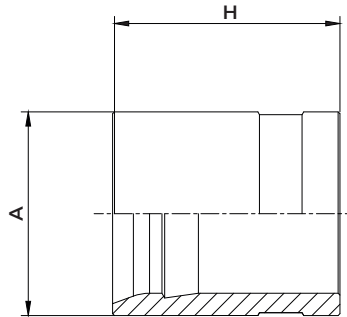
Рекомендований до застосування в системах високотемпературного і низькотемпературного опалення, охолодження, гарячого і холодного (питного) напірного водопостачання.

#### 2. Технічні характеристики

| № | Характеристика                                | Значення                       |    |    |    |
|---|---|--------------------------------|----|----|----|
|   |   | Розміри (діаметр), мм.         |    |    |    |
|   |   | 16                             | 20 | 25 | 32 |
| 1 | Матеріал фітинга                              | Гаряче пресована латунь CW617N |    |    |    |
| 2 | Максимальна робоча температура теплоносія, °С | 90                             |    |    |    |
| 3 | Робочий тиск, бар                             | 10                             |    |    |    |
| 4 | Середній повний термін служби, років          | 50                             |    |    |    |

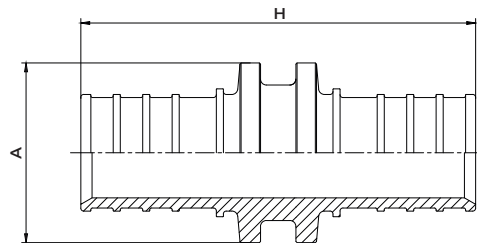
#### 2. Номенклатура і габаритні розміри

##### 2.1 Насувна гільза



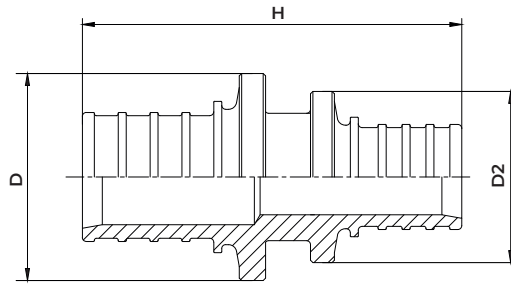
| № | Код  | Діаметр, мм | Н, мм | А, мм | Вага, г | Пакет, шт. |
|---|------|-------------|-------|-------|---------|------------|
| 1 | PG16 | 16          | 24    | 21,5  | 26      | 20         |
| 2 | PG20 | 20          | 25    | 25,2  | 30      | 20         |
| 3 | PG25 | 25          | 27    | 30,5  | 45      | 10         |
| 4 | PG32 | 32          | 34    | 39    | 96      | 5          |

##### 2.2 Муфта натяжна рівна



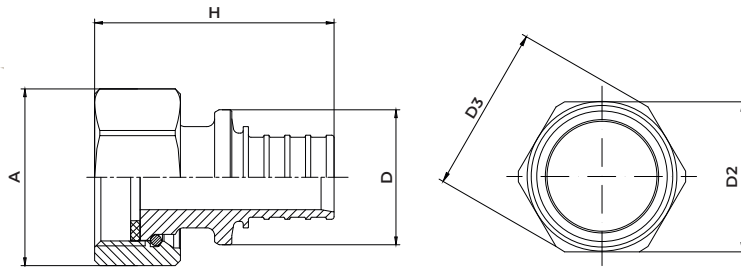
| № | Код    | Діаметр, мм | Н, мм | А, мм | Вага, г | Пакет, шт. |
|---|--------|-------------|-------|-------|---------|------------|
| 1 | PM1616 | 16x16       | 43    | 21,5  | 35      | 10         |
| 2 | PM2020 | 20x20       | 52    | 25,3  | 56      | 10         |
| 3 | PM2525 | 25x25       | 67    | 30,5  | 94      | 5          |
| 4 | PM3232 | 32x32       | 80    | 39    | 178     | 1          |

### 2.3 Муфта натяжна редукційна



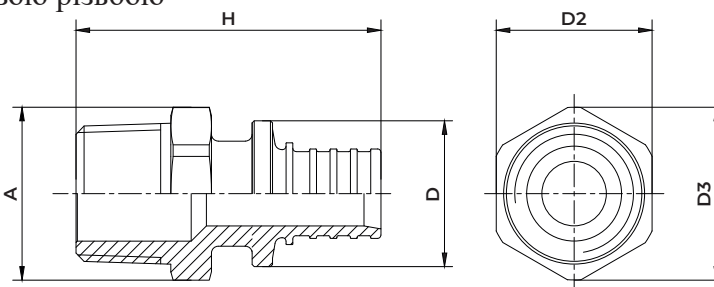
| № | Код    | Діаметр, мм | H, мм | D, мм | D2, мм | Вага, г | Пакет, шт. |
|---|--------|-------------|-------|-------|--------|---------|------------|
| 1 | PS1620 | 16x20       | 47,5  | 25,3  | 21,5   | 45      | 10         |
| 2 | PS2025 | 20x25       | 60    | 30,5  | 23,5   | 65      | 5          |
| 3 | PS3225 | 25x32       | 74    | 39    | 30,5   | 138     | 1          |

### 2.4 Муфта натяжна з накладною гайкою



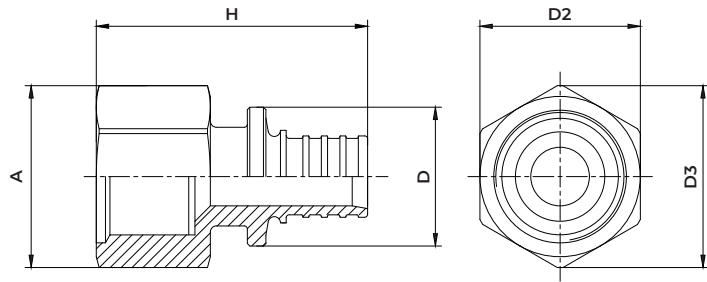
| № | Код     | Діаметр | H, мм | A, мм | D, мм | D2, мм | D3, мм | Вага, г | Пакет, шт. |
|---|---------|---------|-------|-------|-------|--------|--------|---------|------------|
| 1 | PNG1601 | 16x1/2" | 42,5  | 24,5  | 21,5  | 25     | 28     | 56,7    | 1          |
| 2 | PNG1602 | 16x3/4" | 43    | 30,5  | 21,5  | 31     | 34     | 72,7    | 1          |
| 3 | PNG2001 | 20x1/2" | 46,5  | 24,5  | 25,3  | 25     | 28     | 68      | 1          |
| 4 | PNG2002 | 20x3/4" | 48    | 30,5  | 25,3  | 31     | 34     | 83      | 1          |

### 2.5 Муфта натяжна з зовнішньою різьбою



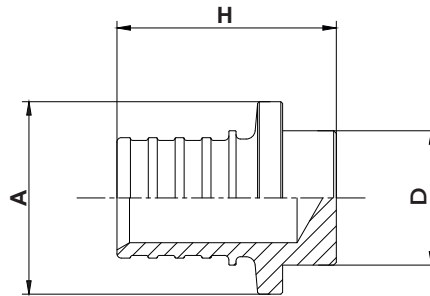
| № | Код     | Діаметр | A, мм | H, мм | D, мм | D2, мм | D3, мм | Вага, г | Пакет, шт. |
|---|---------|---------|-------|-------|-------|--------|--------|---------|------------|
| 1 | PSN1601 | 16x1/2" | 21,8  | 45,5  | 21,5  | 22     | 24,5   | 51      | 10         |
| 2 | PSN1602 | 16x3/4" | 26    | 45,5  | 21,5  | 27     | 30     | 72      | 10         |
| 3 | PSN2001 | 20x1/2" | 21,5  | 50    | 25,3  | 22     | 24,5   | 64      | 10         |
| 4 | PSN2002 | 20x3/4" | 26,5  | 51,5  | 25,3  | 27     | 30     | 86      | 10         |
| 5 | PSN2503 | 25x1"   | 34    | 63    | 30,5  | 34     | 38     | 160     | 5          |
| 6 | PSN3203 | 32x1"   | 34    | 63    | 39    | 34     | 38     | 218     | 1          |

## 2.6 Муфта натяжна з внутрішньою різьбою



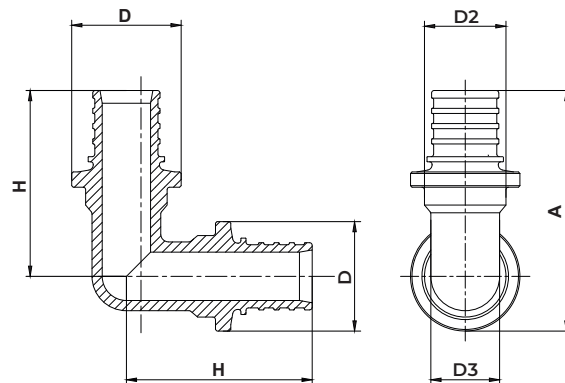
| № | Код     | Діаметр | A, мм | H, мм | D, мм | D2, мм | D3, мм | Вага, г | Пакет, шт. |
|---|---------|---------|-------|-------|-------|--------|--------|---------|------------|
| 1 | PSV1601 | 1/2"    | 24,5  | 42,5  | 21,5  | 25     | 28     | 59      | 10         |
| 2 | PSV1602 | 3/4"    | 30,5  | 43    | 21,5  | 31     | 34     | 72,7    | 10         |
| 3 | PSV2001 | 1/2"    | 24,5  | 46,5  | 25,3  | 25     | 28     | 69      | 10         |
| 4 | PSV2002 | 3/4"    | 30,5  | 48    | 25,3  | 31     | 34     | 84      | 10         |
| 5 | PSV2501 | 1"      | 34    | 60,5  | 30,5  | 34     | 38     | 83      | 5          |
| 6 | PSV3203 | 1"      | 44    | 68    | 39    | 34     | 38     | 210     | 1          |

## 2.7 Заглушка



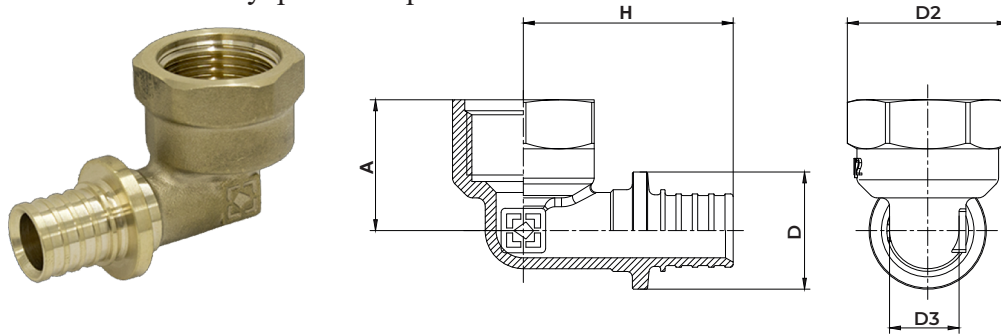
| № | Код  | Діаметр | A, мм | H, мм | D, мм | Вага, г | Пакет, шт. |
|---|------|---------|-------|-------|-------|---------|------------|
| 1 | PZ16 | 16      | 21,5  | 24,5  | 15    | 22      | 20         |
| 2 | PZ20 | 20      | 25,3  | 29    | 18    | 24      | 20         |

## 2.8 Кутник натяжний



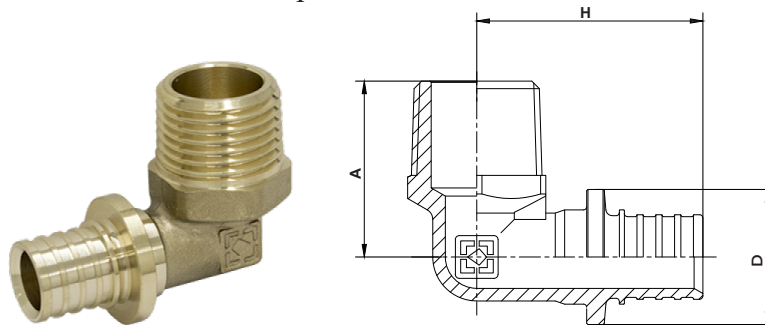
| № | Код    | Діаметр | A, мм | H, мм | D, мм | D2, мм | D3, мм | Вага, г | Пакет, шт. |
|---|--------|---------|-------|-------|-------|--------|--------|---------|------------|
| 1 | PK1616 | 16x16   | 47,25 | 35,5  | 21,5  | 15     | 14     | 51      | 10         |
| 2 | PK2020 | 20x20   | 55    | 42    | 25,3  | 18,5   | 16,8   | 85      | 8          |
| 3 | PK2525 | 25x25   | 44,3  | 52,5  | 30,5  | 23     | 20,5   | 140     | 5          |
| 4 | PK3232 | 32x32   | 44,3  | 64    | 39    | 29     | 26     | 305     | 1          |

## 2.9 Кутник натяжний з внутрішньою різьбою



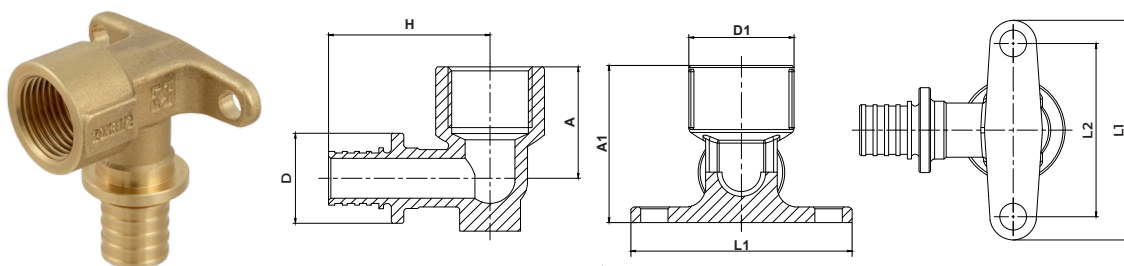
| № | Код     | Діаметр | A, мм | H, мм | D, мм | D2, мм | D3, мм | Вага, г | Пакет, шт. |
|---|---------|---------|-------|-------|-------|--------|--------|---------|------------|
| 1 | PKV1601 | 16x1/2" | 25    | 38,5  | 21,5  | 28     | 14     | 64      | 10         |
| 2 | PKV1602 | 16x3/4" | 26    | 43    | 25,3  | 28     | 16,8   | 107     | 10         |
| 3 | PKV2001 | 20x1/2" | 26,5  | 45,5  | 25,3  | 35     | 16,8   | 83      | 10         |
| 4 | PKV2002 | 20x3/4" | 26,5  | 53    | 30,5  | 35     | 20,5   | 103     | 10         |
| 5 | PKV2502 | 25x3/4" | 26    | 41    | 21,5  | 35     | 14     | 133     | 5          |
| 6 | PKV3203 | 32x1"   | 33,5  | 63,5  | 39    | 44,5   | 26     | 303     | 1          |

## 2.10 Кутник натяжний з зовнішньою різьбою



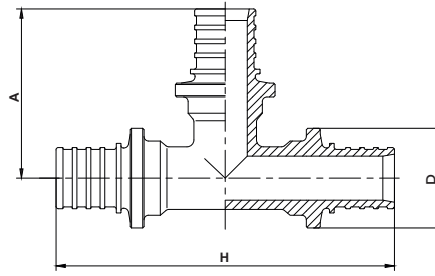
| № | Код     | Діаметр | A, мм | H, мм | D, мм | Вага, г | Пакет, шт. |
|---|---------|---------|-------|-------|-------|---------|------------|
| 1 | PKN1601 | 16x1/2" | 28    | 36    | 21,5  | 58      | 10         |
| 2 | PKN1602 | 16x3/4" | 30    | 39    | 21,5  | 78,1    | 10         |
| 3 | PKN2001 | 20x1/2" | 29    | 40,5  | 25,3  | 78,4    | 10         |
| 4 | PKN2002 | 20x3/4" | 30    | 43,5  | 25,3  | 92,3    | 10         |
| 5 | PKN2502 | 25x3/4" | 32,5  | 51,5  | 30,5  | 129     | 5          |
| 6 | PKN3203 | 32x1"   | 38    | 61,5  | 39    | 292     | 1          |

## 2.11 Кутник натяжний установний з внутрішньою різьбою



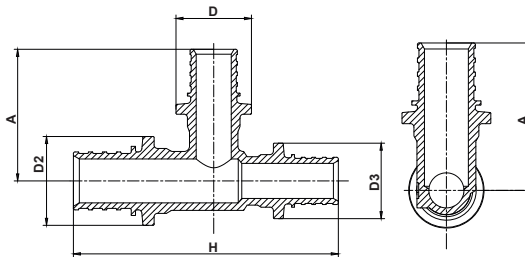
| № | Код     | Діаметр | A, мм | A1, мм | H, мм | D, мм | D1, мм | L1, мм | L2, мм | Вага, г | Пакет, шт. |
|---|---------|---------|-------|--------|-------|-------|--------|--------|--------|---------|------------|
| 1 | PWM1601 | 16x1/2" | 29    | 40,5   | 38,5  | 21,5  | 28     | 57     | 45     | 92      | 10         |
| 2 | PWM2001 | 20x1/2" | 27,5  | 40,5   | 43    | 25,3  | 28     | 57     | 45     | 109     | 10         |
| 3 | PWM2002 | 20x3/4" | 27,5  | 40,5   | 45    | 25,4  | 35     | 57     | 45     | 128     | 10         |

## 2.12 Трійник натяжний рівний



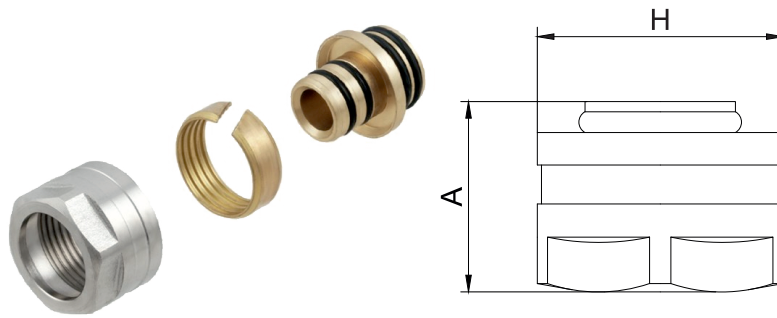
| № | Код  | Діаметр  | A, мм | H, мм | D, мм | Вага, г | Пакет, шт. |
|---|------|----------|-------|-------|-------|---------|------------|
| 1 | PT16 | 16x16x16 | 35,5  | 71    | 21,5  | 73      | 10         |
| 2 | PT20 | 20x20x20 | 42    | 84    | 25,3  | 111     | 5          |
| 3 | PT25 | 25x25x25 | 52,5  | 105   | 30,5  | 202     | 5          |
| 4 | PT32 | 32x32x32 | 64    | 128   | 39    | 350     | 1          |

## 2.13 Трійник натяжний редукційний



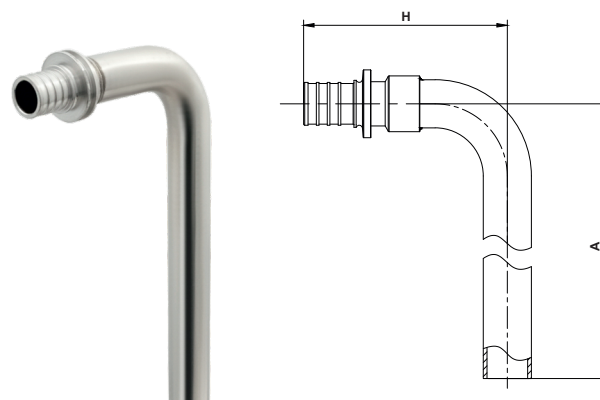
| №  | Код      | Діаметр  | A, мм | H, мм | D, мм | D2, мм | D3, мм | Вага, г | Пакет, шт. |
|----|----------|----------|-------|-------|-------|--------|--------|---------|------------|
| 1  | Pt162016 | 16x20x16 | 42    | 75    | 25,3  | 21,5   | 21,5   | 93      | 5          |
| 2  | PT201616 | 20x16x16 | 37,5  | 75,5  | 21,5  | 25,3   | 21,5   | 103     | 5          |
| 3  | PT201620 | 20x16x20 | 37,5  | 80    | 21,5  | 25,3   | 25,3   | 108     | 5          |
| 4  | PT202016 | 20x20x16 | 42    | 79,5  | 25,3  | 25,3   | 21,5   | 92      | 5          |
| 5  | PT202520 | 20x25x20 | 50    | 90    | 30,5  | 25,3   | 25,3   | 151     | 3          |
| 6  | PT252020 | 25x20x20 | 45    | 92,5  | 25,3  | 30,5   | 25,3   | 153     | 3          |
| 7  | PT251625 | 25x16x25 | 40    | 96    | 21,5  | 30,5   | 30,5   | 150     | 3          |
| 8  | PT252516 | 25x25x16 | 52,5  | 93    | 30,5  | 30,5   | 21,5   | 155     | 3          |
| 9  | PT251616 | 25x16x16 | 40    | 84    | 21,5  | 30,5   | 21,5   | 124     | 3          |
| 10 | PT322532 | 32x25x32 | 57    | 118   | 15,3  | 39     | 39     | 302     | 1          |
| 11 | PT323225 | 32x32x25 | 63    | 120   | 39    | 39     | 30,5   | 310     | 1          |
| 12 | PT322032 | 32x20x32 | 49,5  | 113   | 25,3  | 39     | 39     | 279     | 1          |
| 13 | PT322520 | 32x25x20 | 57    | 74    | 30,5  | 39     | 25,3   | 243     | 1          |

## 2.14 Євроконус



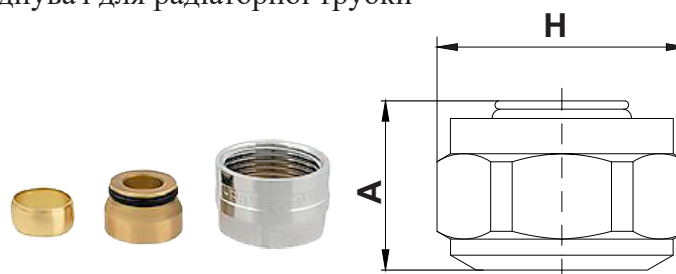
| № | Код           | Діаметр    | A, мм | H, мм | Вага, г | Пакет, шт. |
|---|---------------|------------|-------|-------|---------|------------|
| 1 | EKRC-16-34-20 | 3/4x16x2,0 | 23    | 30    | 63,8    | 1          |
| 2 | EKRC-16-34-22 | 3/4x16x2,2 | 23    | 30    | 63,8    | 1          |
| 3 | EKRC-20-34-20 | 3/4x20x2,0 | 23    | 30    | 63,8    | 1          |
| 4 | EKRC-20-34-28 | 3/4x20x2,8 | 23    | 30    | 63,8    | 1          |

## 2.15 Трубка для підключення радіатора



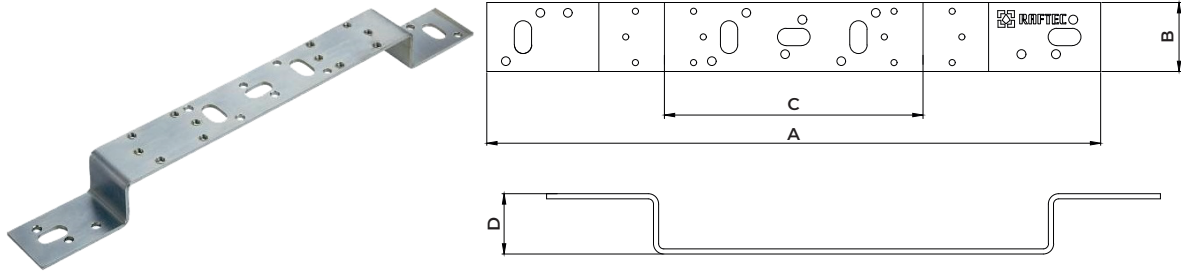
| № | Код     | Діаметр | A, мм | H, мм | Вага, г | Пакет, шт. |
|---|---------|---------|-------|-------|---------|------------|
| 1 | PUT1525 | 15x15   | 250   | 50    | 127     | 1          |

## 2.16 Конусний з'єднувач для радіаторної трубки



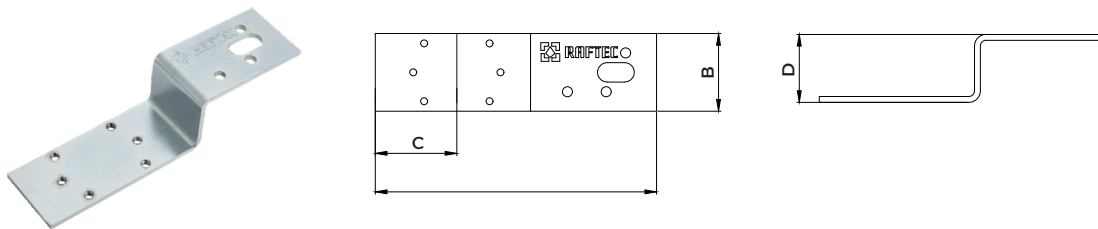
| № | Код     | Діаметр | A, мм | H, мм | Вага, г | Пакет, шт. |
|---|---------|---------|-------|-------|---------|------------|
| 1 | PTS3415 | 3/4"    | 21,7  | 29    | 66      | -          |

## 2.17 Планка монтажна подвійна



| № | Артикул | A, мм | B, мм | C, мм | D, мм |
|---|---------|-------|-------|-------|-------|
| 1 | PPS-00  | 356   | 40    | 150   | 35    |
| 2 | PPS-02  | 356   | 40    | 100   | 35    |

## 2.18 Планка монтажна одинарна



| № | Артикул | A, мм | B, мм | C, мм | D, мм |
|---|---------|-------|-------|-------|-------|
| 1 | PPS-001 | 145   | 40    | 42    | 35    |

### 3. Вказівки з монтажу та експлуатації

Температура під час монтажу системи Raftec повинна бути вище  $-15^{\circ}\text{C}$ , рекомендований діапазон температур при монтажі від  $5^{\circ}\text{C}$  до  $25^{\circ}\text{C}$ . Для монтажу рекомендуємо використовувати спеціалізований інструмент Raftec

Установка фітинга:

1. Відрізати трубу перпендикулярно її осі.
2. Одягти гільзу Raftec на трубу фаскою в сторону приєднання фітинга.
3. Вставити в трубу до упору розширювач з розширювальною насадкою Raftec необхідного діаметра. Розширення зробити за три цикли (труба при цьому провертається навколо своєї осі на  $10^{\circ}$  -  $45^{\circ}$  градусів).
4. Вставити штуцер фітинга в трубу до передостаннього буртика.
5. Запресувати гільзу на фітинг за допомогою преса Raftec відповідними діаметру труби преснасадками.
6. Після закінчення монтажу системи виконати опресовування системи випробувальним тиском.

З'єднання з натяжною гільзою є нерознімним, тому відповідно до ДБН В.2.5-67-2013 може бути забетоновані в підлогу або оштукатурених в стіну без установки лючків або інших способів інспекції.

**Увага!** Вимоги до прихованого монтажу:

1. При прихованому монтажі фітинга і труби необхідно використовувати захисні кожухи, фітинги обов'язково ізолювати від контакту з будівельними розчинами для запобігання корозії, в проектній документації позначити місця розташування фітингів прихованого монтажу.
2. При перетині двох трубопроводів забороняється накладення фітингів на фітинг, дозволяється перетин тільки труба на трубу, труба на фітинг.
3. Підключення труби до центрального відведення трійника і з'єднання труби на косинці повинні відбуватися під кутом  $90$  градусів.
4. Не допускати утворення льоду всередині труби для запобігання ушкоджень.
5. Установка повинна виконуватися кваліфікованим і компетентним персоналом.
6. Фітинги повинні експлуатуватися при умовах, вказаних у таблицях у розділі №2 «технічні характеристики».

### 4. Зберігання та транспортування

1. Фітинг повинні зберігатися в упаковці підприємства - виробника за умовами зберігання 3 по ГОСТ 15150-69.
2. Транспортування фітингів має виконуватися відповідно до вимог 5 по ГОСТ 15150-69.

### 5. Утилізація

Утилізація виробу (переплавлення, поховання, перепродаж) в порядку, встановленому Законом України від 1992 року № 50, ст. 678, (в редакції N 2556 - III (2556-14) від 21.06.2001, N 48, ст..252 "Про охорону атмосферного повітря" (зі змінами від 14 07. 2016), від 1998 року № 36- 37, 242 "Про відходи" (зі змінами від 09.04.2015), від 1991 року № 41, ст.546 "Про охорону навколишнього середовища" (зі змінами від 04.10.2016), а також іншими нормами, актами, правилами, розпорядженням і т.п.

### 6. Гарантійні зобов'язання

1. Виробник гарантує відповідність виробів вимогам безпеки, за умови дотримання споживачем правил використання, транспортування, зберігання, монтажу та експлуатації.
2. Гарантія поширюється на всі дефекти, що виникли з вини заводу виробника.



- 
3. Гарантія не поширюється на дефекти, що виникли у випадках:
    - порушення паспортних режимів транспортування, зберігання, монтажу, експлуатації та обслуговування виробу;
    - неправильного транспортування і вантажно-розвантажувальних робіт;
    - наявності слідів впливу речовин, агресивних до матеріалів виробу;
    - наявність пошкоджень, викликаних пожежею, стихією, форс-мажорними обставинами;
    - наявність пошкоджень, викликаних неправильними діями споживача;
    - наявності слідів стороннього втручання в конструкцію виробу.
  4. Виробник залишає за собою право вносити в конструкцію виробу зміни, які не впливають на заявлені технічні характеристики.

#### **7. Умови гарантійного обслуговування**

1. Претензії до якості товару можуть бути пред'явлені протягом гарантійного терміну.
  2. Несправні вироби протягом гарантійного терміну ремонтуються або обмінюються на нові безкоштовно. Рішення про заміну або ремонт виробу приймає сервісний центр. Замінений виріб або його частина, отримані в результаті ремонту, переходять у власність сервісного центру.
  3. Витрати, пов'язані з демонтажем, монтажем та транспортуванням несправного виробу в період гарантійного терміну Покупцеві не відшкодовуються.
  4. У випадках необґрунтованості претензії, витрати на діагностику та експертизу оплачуються Покупцем.
  5. Вироби приймають на гарантійний ремонт (а також при поверненні) повністю укомплектованими.
-

---

**ГАРАНТІЙНИЙ ТАЛОН № \_\_\_\_\_**

Найменування товару \_\_\_\_\_

Марка, артикул, типорозмір \_\_\_\_\_

Кількість \_\_\_\_\_

Назва та адреса торгуючої організації \_\_\_\_\_

Дата продажу \_\_\_\_\_ Підпис продавця \_\_\_\_\_

Штам або печать

Торгуючої організації

З умовами ЗГОДЕН:

ПОКУПЕЦЬ \_\_\_\_\_

(підпис)

Гарантійний термін – сім років (вісімдесят чотири місяці) з дати продажу кінцевому споживачу.

При пред'яві претензій к якості товару покупець надає наступні документи:

1. Заяву у довільній формі, в котрій указується:
  - назва організації, ПІБ покупця, фактична адреса та контактний телефон;
  - назва та адреса організації, що здійснювала монтаж;
  - основні параметри системи;
  - короткий опис дефекту;
2. Документ, який доводить покупку виробу;
3. Акт гідравлічного випробування системи, в якій монтувався виріб;
4. Заповнений гарантійний талон який оформляється на сайті виробника «[raftec.eu](http://raftec.eu)».

Відмітка повернення або обміну товару: \_\_\_\_\_

Дата \_\_\_\_\_ р. Підпис: \_\_\_\_\_